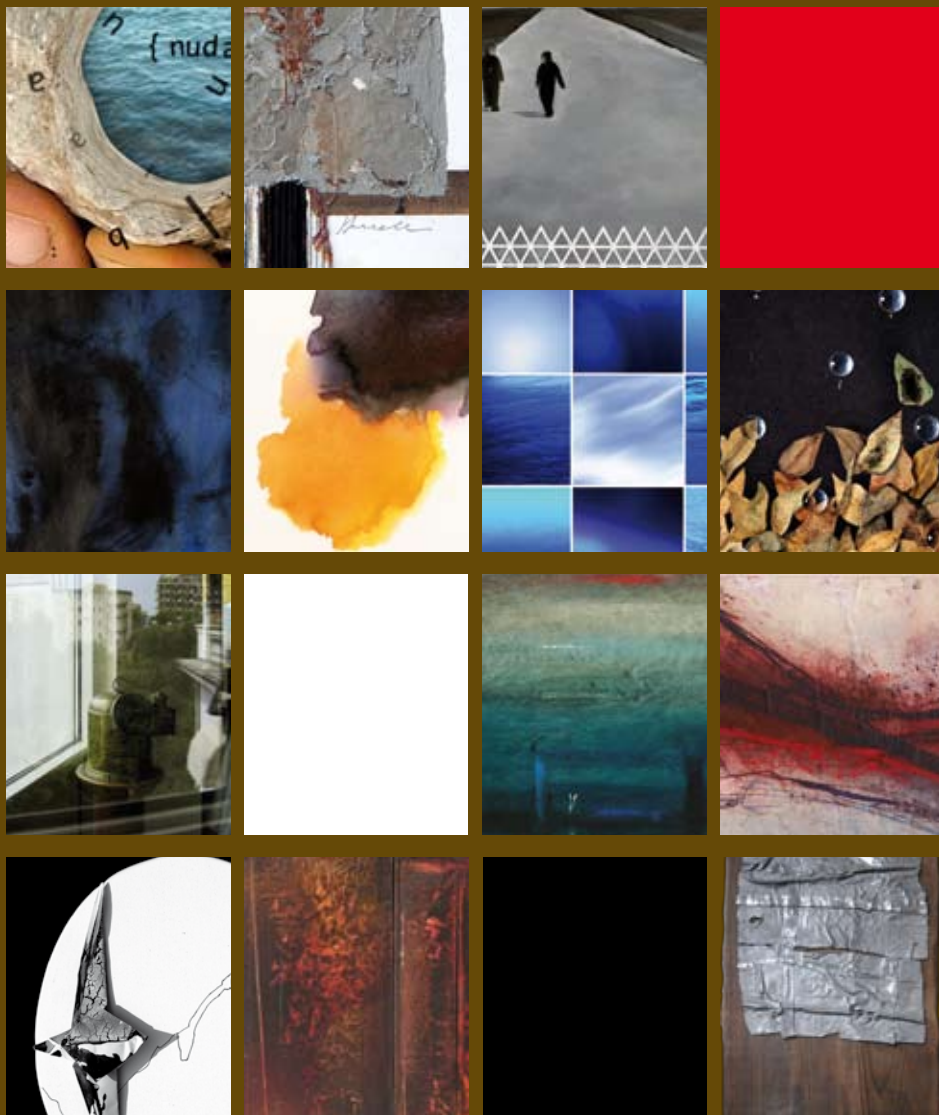


# art in fabbrica

FARE IMPRESA & COMUNICARE ARTE

www.artefabbrica.it Iniziativa del Centro Grafico srl



La mostra affianca tredici artisti (Salvatore ANELLI, Michele ATTIANESE, Paolo BINI, Italo BRESSAN, Giulio DE MITRI, Teo DE PALMA, Maria KORPORAL, Ombretta GAZZOLA, Eliana PETRIZZI, Salvatore LOVAGLIO, Ruggero MAGGI, Franco MARROCCO, Antonio Maria PECCHINI) ed altrettanti poeti (Lino ANGIULI, Roberta BERTOZZI, Emilio COCO, Sergio D'AMARO, Enrico FRACCACRETA, Andrea GIBELLINI, Gianfranco LAURETANO, Daita MARTINEZ, Massimo MORASSO, Raffaele NIRO, Loretto RAFFANELLI, Salvatore RITROVATO, Lucio TOMA) che si confrontano, nella specificità delle rispettive poetiche, su un tema, il paesaggio, certamente non nuovo, ma sempre capace di suscitare emozioni creative, in questo caso in un apparentamento del tutto spontaneo tra le suggestioni delle parole e quelle delle immagini e dei colori.

Infatti, dilatando la celebre affermazione oraziana "Ut pictura poesis", il "matrimonio" tra le poesie e la opere visive, sui fogli dei mesi, non risponde ad una sudditanza delle une alle altre, bensì ad un'affinità spontanea e per questo più stimolante.

Un valore aggiunto lo dà, a questa mostra, il calendario che il Centro Grafico Srl ha voluto realizzare, seguendo una tradizione, ormai consolidata: ancora una volta un piccolo contributo editoriale all'arte.

## di-segni di-versi

art & poetry

A cura di: TEO DE PALMA (Arti Visive)  
ENRICO FRACCACRETA e SALVATORE RITROVATO (Poesia)

[dal 6 al 29 febbraio 2012]

Presso i locali del Centro Grafico Srl

Via Manfredonia prima traversa - 71121 Foggia - Tel. 0881.728177  
www.centrograficofoggia.it - info@centrograficofoggia.it

orario: dal lunedì al venerdì 9.00/13.00 - 15.30/18.30